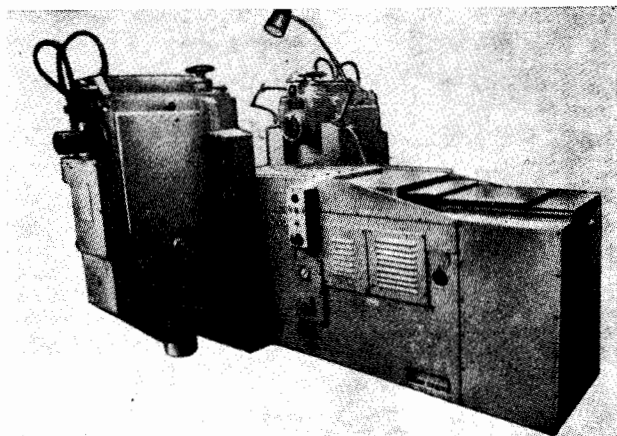


5. Станки фрезерной группы

04. Станки продольно-фрезерные

ДМИТРОВСКИЙ ЗАВОД ФРЕЗЕРНЫХ СТАНКОВ
СПЕЦИАЛЬНЫЙ ПРОДОЛЬНО-ФРЕЗЕРНЫЙ СТАНОК
Модель ДФ-831-8



Предназначен в основном для обработки параллельных плоскостей двумя торцовыми фрезами. На станке могут применяться и другие фрезы из быстрорежущих твердых сплавов для обработки разных плоскостей.

Класс точности станка Н по ГОСТ 8—82.

Разработчик — Дмитровский завод фрезерных станков.

ОСНОВНЫЕ ДАННЫЕ

Размеры рабочей поверхности стола (длина×ширина), мм	1200×400
Ход стола, мм	950
Подача стола, мм/мин	50—4000
Частота вращения шпинделя, об/мин	63; 80; 100; 125; 160; 200; 250; 315; 400; 500; 630; 800; 1000; 1250

Расстояние от оси шпинделя до зеркала стола при горизонтальном расположении головок, мм	110—140
Расстояние между торцами шпинделей при их горизонтальном расположении, мм	170—500
Габарит станка, мм	3150×2210×1665
Масса станка, кг	5800

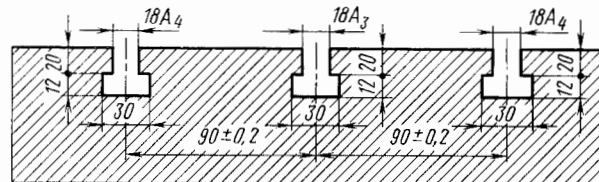
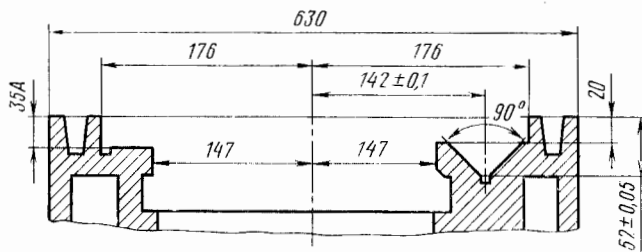
Электрооборудование

Питающая электросеть:	
род тока	Переменный трехфазный
частота, Гц	50
напряжение, В	380
Электродвигатели:	
главного движения:	
тип	4A132S4У3
мощность, кВт	7,5
частота вращения, об/мин	1500
привода подачи:	
тип	ПБВ132МГУ3
мощность, кВт	2,2
частота вращения, об/мин	600
привода гидронасоса:	
тип	4A100S4У3
мощность, кВт	3
частота вращения, об/мин	1420
агрегата смазки:	
тип	ДПТ 21-4
мощность, кВт	0,27
частота вращения, об/мин	1400
насоса охлаждения:	
тип	X14-22M
мощность, кВт	0,12
частота вращения, об/мин	2800
Производительность электронасоса охлаждения, л/мин	22

КОМПЛЕКТ ПОСТАВКИ

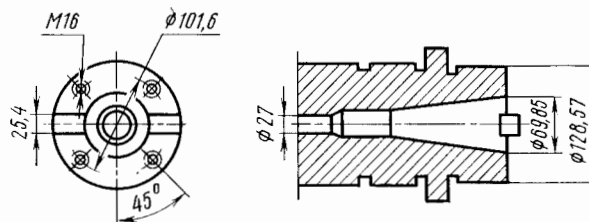
ГОСТ, обозначение	Наименование комплектующих изделий	Количество	Основной параметр
ДФ831-8	Станок в сборе	1	
Изделия и документация, входящие в комплект и стоимость станка			
	Ключ торцовый	1	
	Колесо зубчатое	15	
ТУ16-535.937-74	Лампа МО24-40	5	
ГОСТ 2839-80Е	Ключ гаечный с открытым зевом двухсторонний	3	$S=10 \times 12; 17 \times 19; 27 \times 30$
ГОСТ 14737-74	Ключ торцовый для деталей с шестигранным углублением «под ключ»	2	$S=8; 14$
ГОСТ 16984-79	Ключ для круглых шлицевых гаек	2	$S=38 \times 42; 65 \times 70$
ГОСТ 17199-71	Отвертка слесарно-монтажная	1	
СТПИ 22-72	Ключ торцовый	2	$S=30; 35$
СТП 73-72-78	Ключ к замкам	1	
ГОСТ 3643-75Е	Шприц смазочный штоковый	1	$v=200$
	Оправка в сборе (левая и правая)	6	$\varnothing 32 (2); 40 (2); 50 (2)$
	Руководство к станку	1	

ПОСАДОЧНЫЕ И ПРИСОЕДИНИТЕЛЬНЫЕ БАЗЫ



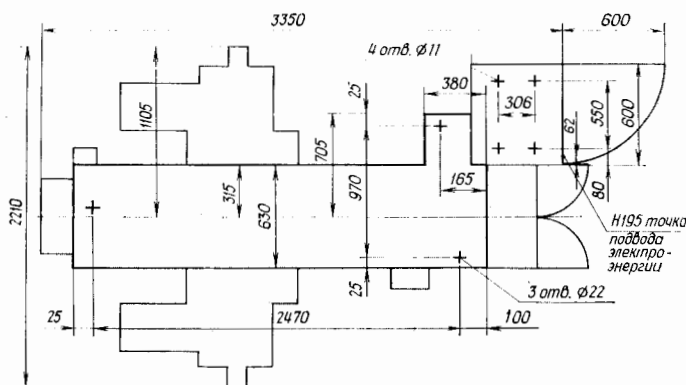
Стол

Направляющие станины

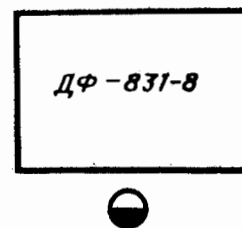


Конец шпинделя

УСТАНОВОЧНЫЙ ЧЕРТЕЖ



ГАБАРИТНЫЙ ПЛАН Масштаб 1 : 100



© ВНИИТЭМР, 1985

Подписано в печать 13.09.85 Т-14426 Усл. печ. л. 0,25 Усл. кр.-отт. 0,5 Уч.-изд. л. 0,3 Тираж 7280 экз.
Изд. № 88-4(5.04.028) Заказ № 2250 Цена 5 к.

Типография ВНИИТЭМР, г. Щербинка