



РЕСПУБЛИКАНСКОЕ УНИТАРНОЕ ПРЕДПРИЯТИЕ  
ГОМЕЛЬСКИЙ СТАНКОСТРОИТЕЛЬНЫЙ ЗАВОД ИМ. С.М. КИРОВА

# СТАНКО-ГОМЕЛЬ

## STANKO-GOMEL

REPUBLICAN UNITARY ENTERPRISE  
GOMEL MACHINE TOOL PLANT «S.M. KIROV»



по лицензии фирмы «Хеккерт» (Германия)

## КОНСОЛЬНО-ФРЕЗЕРНЫЕ СТАНКИ

### KNEE-TYPE MILLING MACHINES

under Heckert licence

- Традиционный режим работы  
Traditional operating mode
- Автоматические циклы обработки:  
- маятниковое фрезерование;  
- фрезерование с ускоренным переключением;  
- фрезерование по ускоренному циклу в трех плоскостях  $xy$ ,  $xz$ ,  $yz$  посредством кулачкового управления  
Automatic machining cycles:  
- pendulum milling;  
- rapid jump milling;  
- rectangular milling with cam control in  $xy$ ,  $xz$ ,  $yz$  - planes
- Механизм опускания консоли и механизм попутной подачи в продольной координате  
Knee lowering device and longitudinal axis feed-in mechanism
- Электромеханическое приспособление для зажима инструмента  
Electromechanical tool clasper
- Главные узлы (основная плита, стойка, консоль, суппорт, стол изделия) - изготовлены из серого чугуна и имеют оптимальную форму  
Main units (basic bed, column, knee, support, table) are made from grey cast iron and have optimal form
- Фторопластовые направляющие консоли и поперечные салазки обладают хорошими антифрикционными свойствами и антизадириной способностью  
Fluororoplastic guideways of column and cross slide have good antifriction and antiscoring properties
- Мощность приводов и высокая жесткость станков позволяют применять повышенные режимы обработки  
Drives power and high hardness of the machines permit the using of increased operating modes
- Точность и высокое качество обработки  
Accuracy and high quality of the machining
- Надежность и долговечность  
Safety and durability

МОДЕЛЬ 1002  
**FSS 350R**  
**FSS 450R**



## ВЕРТИКАЛЬНЫЕ КОНСОЛЬНО-ФРЕЗЕРНЫЕ СТАНКИ VERTICAL KNEE-TYPE MILLING MACHINES

Вариант изготовления станков:

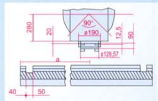
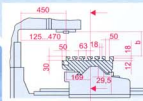
Machines varieties:

с повышенной стойкой  
 FSS 450R на 150 и 230 мм  
 FSS 350R на 150 мм

with increased column  
 FSS 450R for 150 and 230 mm  
 FSS 350R for 150 mm

стол с рабочей поверхностью  
 FSS 450R 450x1800 мм  
 FSS 350R 375x1600 мм

table with working area  
 FSS 450R 450x1800 mm  
 FSS 350R 375x1600 mm



a	b	c	
240, 1360	100, 300	23	Стандартное исполнение, мм
	100, 650		Вариант с повышенной стойкой 150, мм
	100, 730		Вариант с повышенной стойкой 230, мм
240, 1560		20	Стол с рабочей площадью 450x1800, мм

МОДЕЛЬ 1002  
**FU 350R**  
**FU 450R**  
**FW 350R**  
**FW 450R**



## ГОРИЗОНТАЛЬНЫЕ КОНСОЛЬНО-ФРЕЗЕРНЫЕ СТАНКИ HORIZONTAL KNEE-TYPE MILLING MACHINES

Вариант изготовления станков:

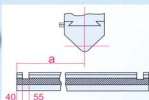
Machines varieties:

с повышенной стойкой  
 F 450R на 150 и 230 мм  
 F 350R на 150 мм

with increased column  
 F 450R for 150 and 230 mm  
 F 350R for 150 mm

стол с рабочей поверхностью  
 F 450R 450x1800 мм  
 F 350R 375x1600 мм

table with working area  
 F 450R 450x1800 mm  
 F 350R 375x1600 mm



a	b	c	
240, 1360	15, 415	23	Стандартное исполнение, мм
	15, 565		Вариант с повышенной стойкой 150, мм
	15, 645		Вариант с повышенной стойкой 230, мм
240, 1560		20	Стол с рабочей площадью 450x1800, мм

### Технические данные (стандартное исполнение)

Рабочая поверхность стола, мм  
 нагрузка на стол, максимальная, кг  
 Диапазон поворота стола в обе стороны, градус  
 Перемещение стола в продольном направлении, мм  
 Перемещение крестового суппорта в поперечном направлении, мм  
 Перемещение салазок поворотной части в поперечном направлении, мм  
 Перемещение консоли в вертикальном направлении, мм  
 Ручное перемещение специальной контропоры в поперечном направлении, мм  
 Приводная мощность шпинделя станка, кВт  
 Посадочное место для крепления инструмента, крутой конус  
 Диапазон поворота фрезерного шпинделя в обе стороны, градус  
 Диапазон чисел оборотов шпинделя в обе стороны, оборот/мин  
 Фрезерный шпиндель  
 приспособления ArUG  
 Диапазон скоростей при перемещении в продольном и поперечном направлении, мм/мин  
 Диапазон скоростей при перемещении в вертикальном направлении, мм/мин  
 Приводная мощность, кВт  
 Ускоренный ход при перемещении в продольном и поперечном направлении, мм/мин  
 Ускоренный ход при перемещении в вертикальном направлении, мм/мин  
 Общая потребляемая мощность, кВт  
 Масса нетто, кг  
 Размеры упаковочного ящика, мм

FSS 350R	FSS 450R	FW 350R	FW 450R
315x1250	400x1600	315x1250	400x1600
1000	1500	1000	1500
-	-	-	-
850	1120	850	1120
270	345	270	345
-	-	-	-
355	400	355	400
-	-	-	-
5,5	11	5,5	11
ISO-50	ISO-50	ISO-50	ISO-50
45	45	-	-
28-1400	28-1400	28-1400	28-1400
-	-	-	-
-	-	-	-
16-800	16-800	16-800	16-800
5-250	5-250	5-250	5-250
1,5	2,2	1,5	2,2
3150	3150	3150	3150
1000	1000	1000	1000
8	14,5	8	14,5
3200	4000	3200	4000
2750x2000x2350	2850x2150x2350	2750x2000x2350	2850x2150x2350



MODEL 3222  
FU/FW 350/450

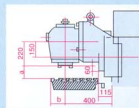


a	b	c	
10...345	130...475		Стандартное исполнение, мм
10...495			Вариант с повышенной стойкой 150, мм
10...575			Вариант с повышенной стойкой 230, мм
	190...535		Степ с рабочей площадью 450х1800, мм

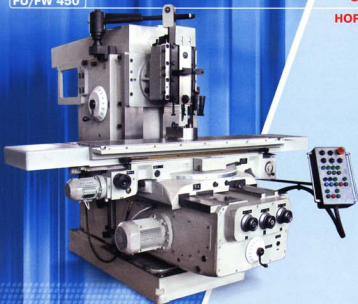
**ГОРИЗОНТАЛЬНЫЕ КОНСОЛЬНО-ФРЕЗЕРНЫЕ СТАНКИ  
ОСНАЩЕННЫЕ ВЕРТИКАЛЬНОЙ ФРЕЗЕРНОЙ ГОЛОВКОЙ**  
**HORIZONTAL KNEE-TYPE MILLING MACHINES  
EQUIPPED WITH VERTICAL MILLING HEAD**

Головка вертикальная фрезерная для расширения области применения горизонтально-фрезерных станков. Фрезерный шпиндель может поворачиваться в обе стороны на 90°. Посадочное место для крепления инструмента - конус ИСО 50. Масса - 250 кг.

Vertical milling head for widening of application domain of horizontal milling machines. Milling spindle can be rotated in both sides for 90°. Tool clamping by taper ISO 50. Weight - 250 kg.



MODEL 3222  
FU/FW 450



**ГОРИЗОНТАЛЬНЫЕ КОНСОЛЬНО-ФРЕЗЕРНЫЕ СТАНКИ  
ОСНАЩЕННЫЕ ДОЛБЕЖНОЙ ГОЛОВКОЙ**  
**HORIZONTAL KNEE-TYPE MILLING MACHINES  
EQUIPPED WITH SLOTTING HEAD**

**Техническая характеристика долбежной головки**

Ход долбежки, мм	90
Число двойных ходов долбежки, дв. ход/мин	28; 35.5; 45
Угол поворота головки, град.	±90
Максимальное сечение державки резца, мм	16x16
Наибольшая ширина режущей кромки резца, мм	10
Размеры долбежной головки, мм	496x396x504
Масса, кг	300

**Technical data of slotting head**

Ram stroke, mm	90
Number of double ram strokes double strokes/min	28; 35.5; 45
Head rotation angle, degr	±90
Max. section of cutterholder, mm	16x16
Max. width of cutting edge, mm	10
Dimensions of slotting head, mm	496x396x504
Weight, kg	300



Республиканское унитарное предприятие  
«Гомельский станкостроительный завод им. С.М. Кирова»  
246050, Республика Беларусь, г. Гомель, ул. Интернациональная, 10

Republican unitary enterprise  
«Gomel Machine Tool Plant «S.M. Kirov»  
Internationalnaya str. 10, 246050, Gomel, Republic of Belarus

Тел./phones: (+375 232) 53-87-12, 53-94-14, 53-95-51, 53-26-01  
Export Department: (+375 232) 53-15-43  
Fax: (+375 232) 53-89-08, 53-04-98  
www.stankogomel.com  
e-mail: stankogomel@tut.by