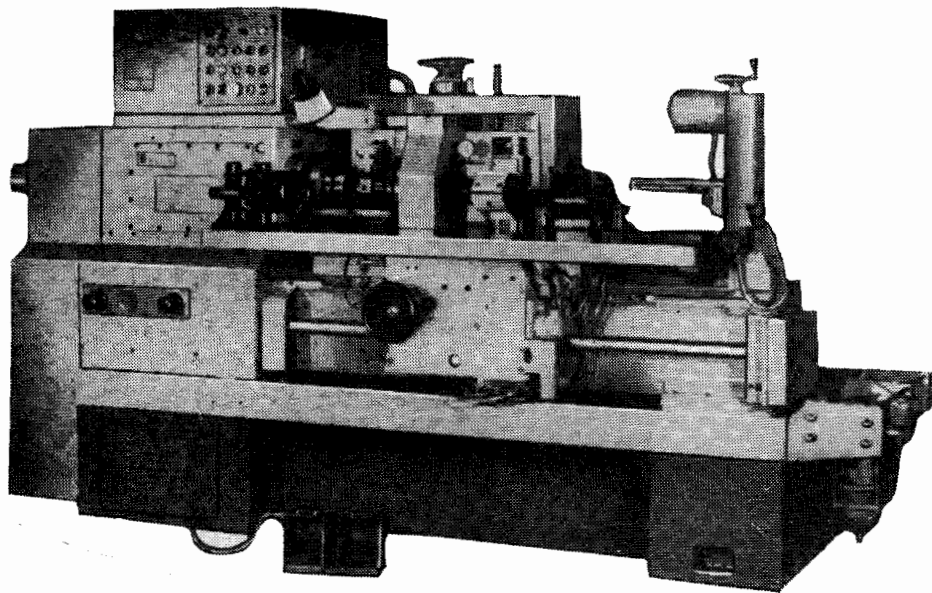


МОСКОВСКИЙ СТАНКОСТРОИТЕЛЬНЫЙ ЗАВОД
«КРАСНЫЙ ПРОЛЕТАРИЙ» им. А. И. ЕФРЕМОВА

ПОЛУАВТОМАТ ТОКАРНЫЙ СПЕЦИАЛЬНЫЙ

Модель МК 6026



Полуавтомат предназначен для одновременной копирной обточки-расточки в пакете чугунных поршневых колец двигателей внутреннего сгорания.

Область применения — массовое производство на предприятиях Минавтопрома, Минсельхозмаша и Минтяжмаша.

Класс точности полуавтомата — П по ГОСТ 8—77.

Копирно-масштабное устройство определяет форму обрабатываемых колец, позволяет производить обработку от одного копира колец различных типоразмеров.

Полуавтомат может работать в полуавтоматическом и наладочном режимах.

Шпиндельная группа кинематически связана с механизмом ориентации шпинделя копирно-масштабным устройством и зажимными чашками.

Корректированный уровень звуковой мощности L_{pA} не должен превышать 96 дБА.

ОСНОВНЫЕ ДАННЫЕ

Диаметр обрабатываемых колец, мм	60—150
Длина обрабатываемого пакета колец, мм	170
Высота центров, мм	250
Высота центров над полом, мм	1095
Количество скоростей шпинделя	12
Частота вращения шпинделя, об/мин	80—200
Количество продольных подач	16
Продольная подача, мм/об	0,06—0,8

Скорость быстрого продольного перемещения горизонтальной каретки, м/мин	3,8
Наибольшее перемещение каретки, мм:	
горизонтальной	195
вертикальной	65
Наибольшее усилие зажима пакета колец, кгс	7000
Длина от зеркала шпиндельной бабки до правого торца станины, мм	1700 (2100 по особому заказу)

станции жидкой смазки:	
тип	АОЛ-12-4
мощность, кВт	0,18
частота вращения, об/мин	1400
насоса охлаждающей жидкости:	
тип	ПА-45
производительность, л/мин	45
мощность, кВт	0,18
частота вращения, об/мин	2800

Привод, габарит и масса полуавтомата

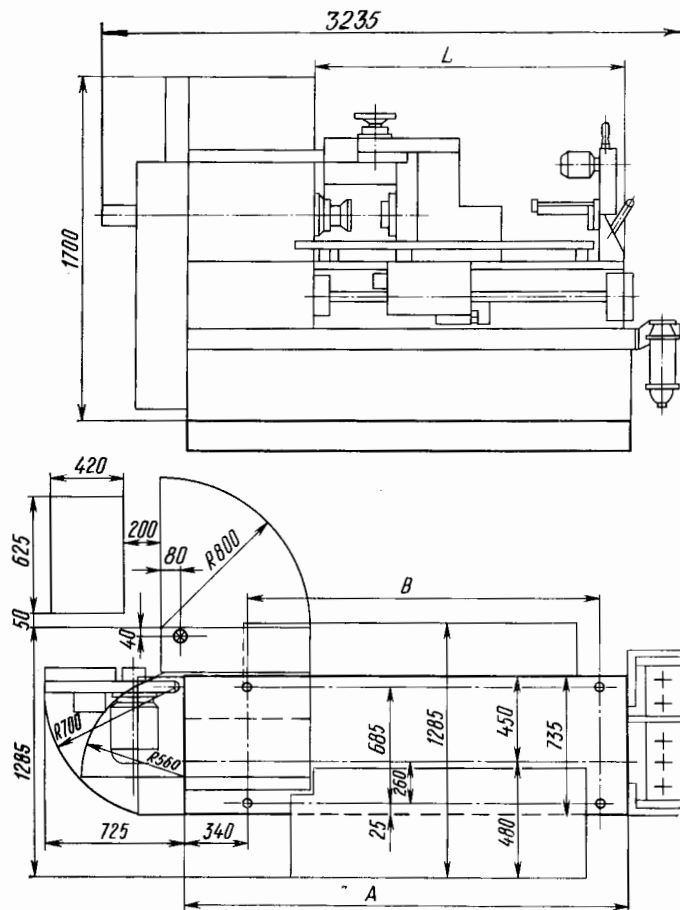
Питающая электросеть:	
род тока	Переменный трехфазный
частота, Гц	50
напряжение, В	380
Тип автомата на вводе	АЕ2033-12У3
Номинальный ток расцепителей вводного автомата, А	25
Электродвигатели:	
главного движения:	
тип	4А132М8У3
мощность, кВт	5,5
частота вращения, об/мин	725
насосной установки и быстрых ходов:	
тип	4АХ80А4У3
мощность, кВт	1,1
частота вращения, об/мин	1400
механизма ориентации колец:	
тип	АОЛ-011-4
мощность, кВт	0,18
частота вращения, об/мин	1390

Марка масла для смазки	И-20А и И-30А (ГОСТ 20799—75)
Станция жидкой смазки:	
тип	С48-14А
производительность насоса, л/мин	3
степень фильтрации масла смазки, мкм	40
Насосная установка	
тип	12АГ48-22Н
производительность насоса, л/мин	18
Марка масла	Турбинное Т ₂₂ (ГОСТ 32—74), ВНИИ НП—403 (ГОСТ 16728—71)
Габарит, мм:	
полуавтомата без гидрооборудования	3235×(3635 по особому заказу)×1285×1700
гидрооборудования	705×715×1365
Масса кг:	
полуавтомата с электрооборудованием и без гидрооборудования	4180 (4430 по особому заказу)
гидрооборудования (без масла)	320

КОМПЛЕКТ ПОСТАВКИ

ГОСТ, обозначение	Наименование комплектующих изделий	Количество	Основной параметр	ГОСТ, обозначение	Наименование комплектующих изделий	Количество	Основной параметр
МК 6026	Полуавтомат в сборе			ГОСТ 577—68	Индикатор И4 10 кл. 0	1	
					Руководство по эксплуатации полуавтомата	1	
Изделия и документация, входящие в комплект и стоимость полуавтомата				Изделия, поставляемые по особому заказу за дополнительную плату			
16К20.220.000	Упор микрометрический продольного хода	1		МК6026.000500.000	Сменные зубчатые колеса	1	компл.
МК6026.110000.000	Гидрооборудование	1		МК6026.370000.00	Приспособление для настройки обточных резцов	1	
МК6026.130000.000	Механизм загрузки и выгрузки изделия	2		МК6026.371000.000	Приспособление для настройки расточных резцов	1	
МК6026.410000.000	Охлаждение	1		ОВ-31	Опора виброизолирующая	4	
16К20М.092.100	Педаля управления	1		По номеру заказа	Технологическая оснастка (согласно заявке или техническому заданию)	1	компл.
С48-14А	Станция жидкой смазки	1					
РТМ38 40528—74	Ремень поликлиновой привода шпиндельной бабки 224ОЛ12	1					
ГОСТ 1284—68	Ремень клиновой: привода коробки подач привода быстрых ходов механизма ориентации колец	2	0-1120Ш				
		1	А-710Т				
		1	О-710Т				
ТУ16-535.589—71	Светильник НКС 1+100/П00—02	1					

ОБЩИЙ ВИД И УСТАНОВОЧНЫЙ ЧЕРТЕЖ



Установочные размеры	Размер <i>L</i>	
	1700	2100
<i>A</i>	2430	2830
<i>B</i>	1890	2290

ГАБАРИТНЫЙ ПЛАН
Масштаб 1:100

МК 6026